



Kraków

OŚWIETLENIE ULICZNE MIASTA KRAKOWA



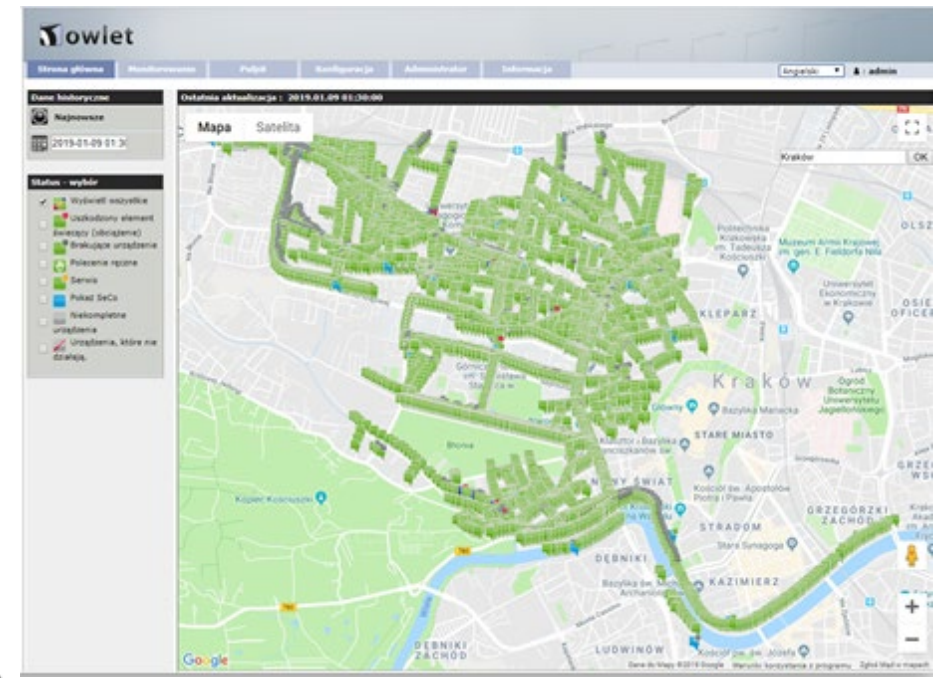
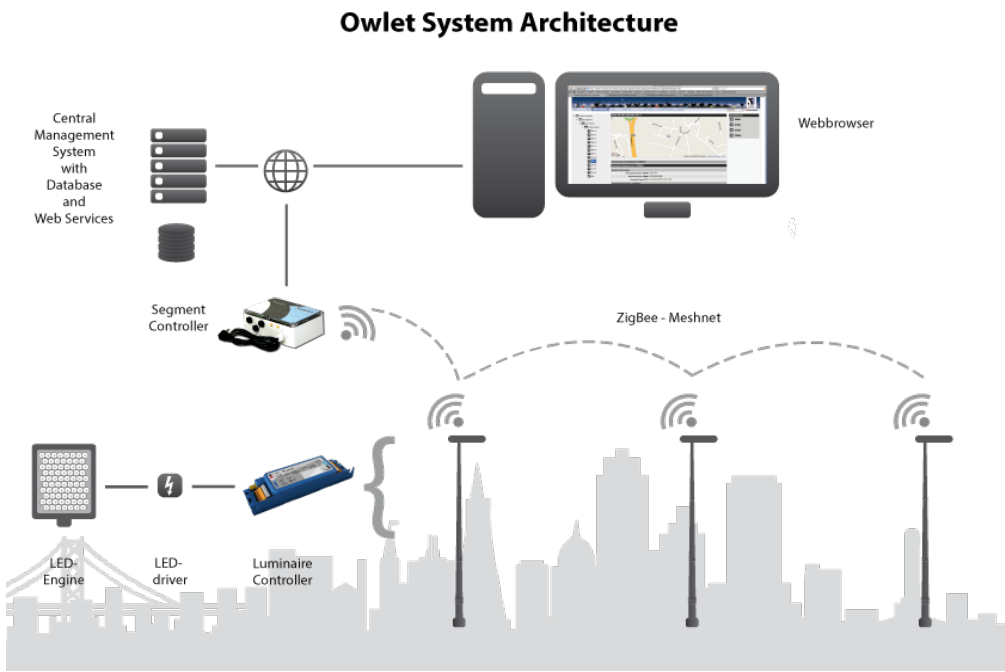
Charakterystyka ogólna oświetlenia Miasta Krakowa

- ❖ 72 886 punktów świetlnych w tym 18 068 typu LED
- ❖ 4117 godzin świecenia rocznie
- ❖ 1350 szaf sterowniczo – rozdzielczych
- ❖ 34 220 MWh zużycia energii elektrycznej rocznie



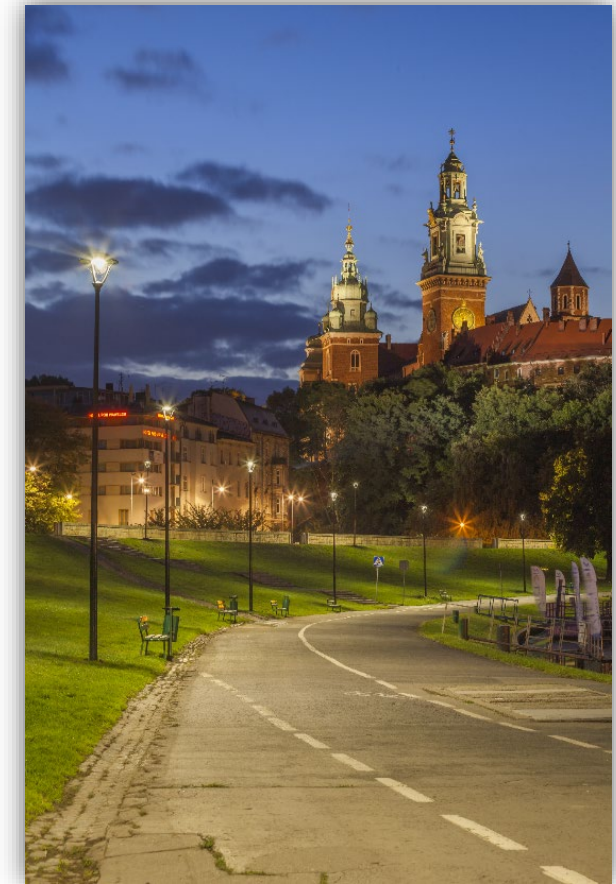
System zarządzania oświetleniem Miasta Krakowa

- ❖ Zdalne sterowanie i monitorowanie
- ❖ Automatyczne powiadomienia o awariach
- ❖ Efektywne zarządzanie harmonogramem świecenia
- ❖ Raportowanie o zużyciu energii elektrycznej



Poprawa efektywności energetycznej oraz ograniczenie zanieczyszczenia światłem

- ❖ Zwiększenie ilości punktów świetlnych przy jednoczesnym utrzymaniu dotychczasowego poziomu zużycia energii elektrycznej
- ❖ Redukcja mocy opraw oświetleniowych typu LED o 30% w porze nocnej
 - ❖ Dynamiczne sterowanie oświetleniem w zależności od warunków
 - ❖ Udział w innowacyjnych projektach we współpracy z jednostkami naukowo – badawczymi
- ❖ Opracowanie standardów dla nowej infrastruktury oświetleniowej





Zarząd Dróg Miasta Krakowa
ul. Centralna 53, 31-586 Kraków
tel.: 12 616 70 00
e-mail: sekretariat@zdmk.krakow.pl
www.zdmk.krakow.pl

Opracował: Piotr Nowak





Kraków

Zadanie publiczne jest finansowane ze środków Miasta Krakowa