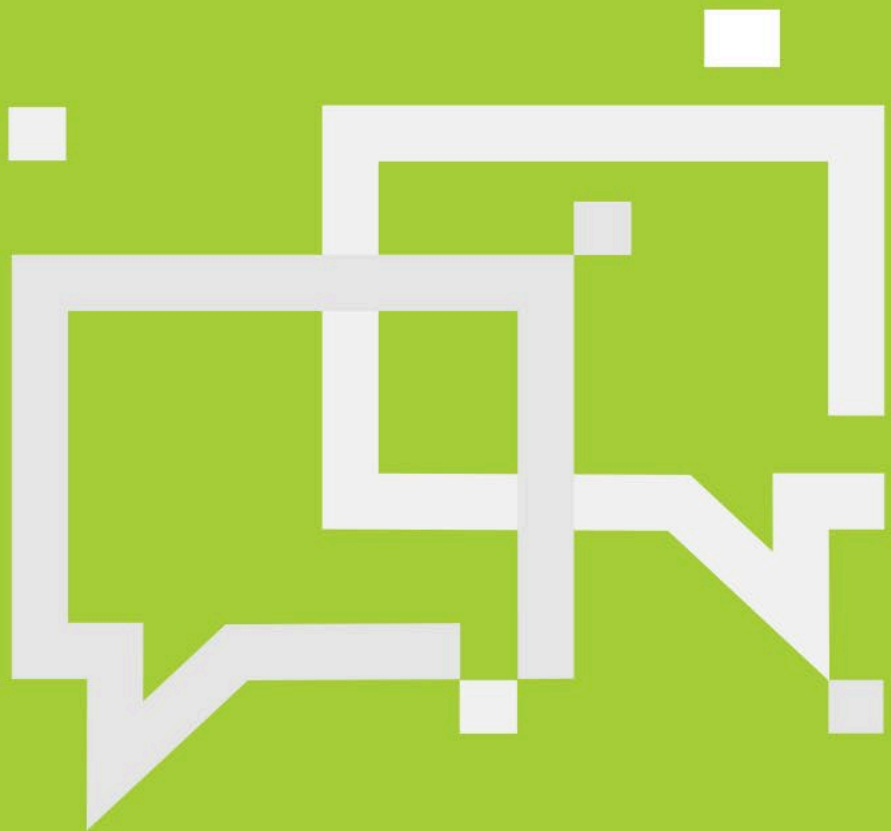




ZIELEŃ W MIEŚCIE

ŁÓDZKI PANEL OBYWATELSKI





ZIELEŃ W MIEŚCIE

ŁÓDZKI PANEL OBYWATELSKI

„Miasto – pustynia czy oaza?”

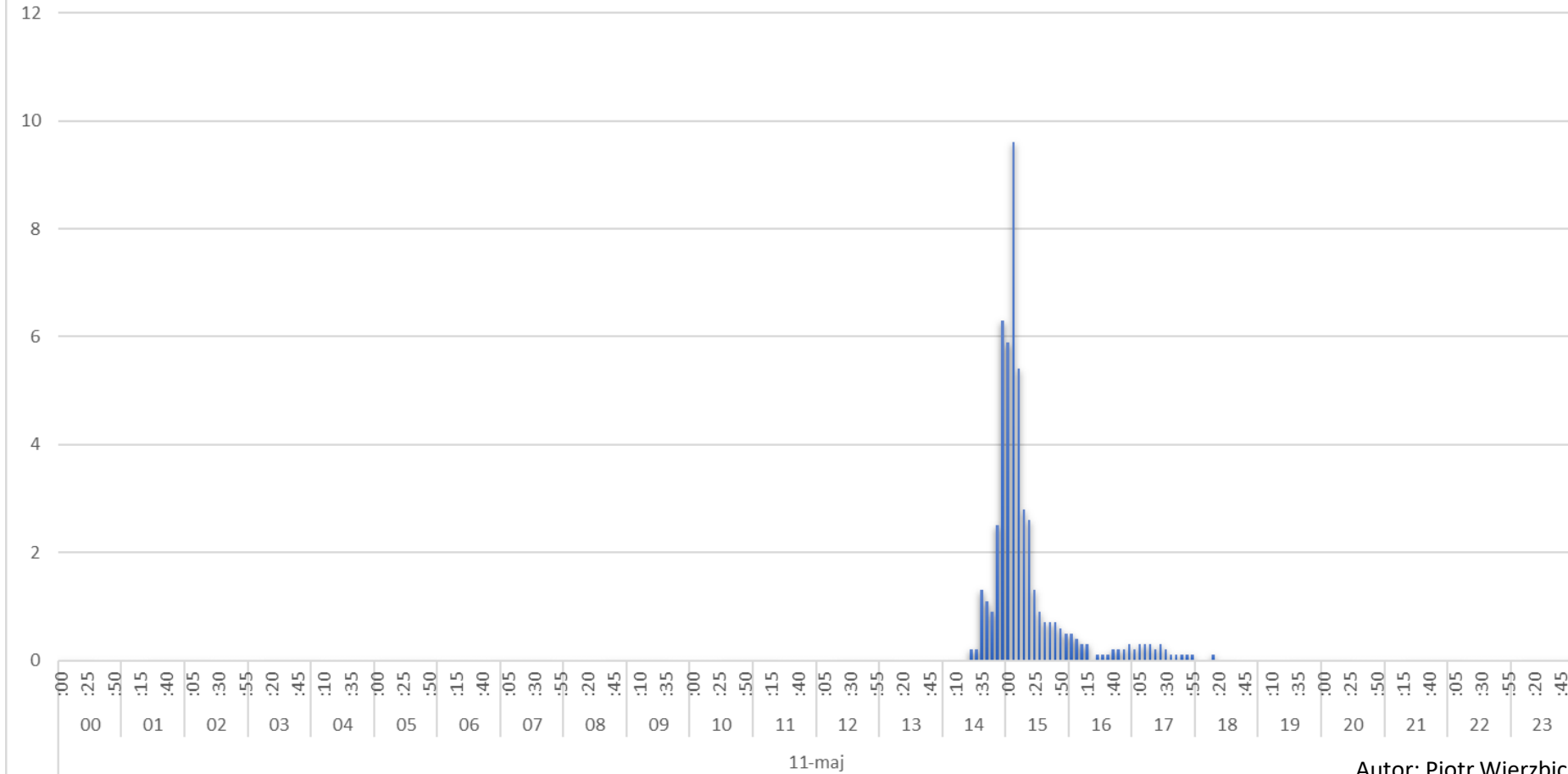
Piotr Wierzbicki

Kierownik Biura Planowania Inwestycji ŁSI sp. z o.o.

Cz. I prezentacji



**Opad na jednostkę czasu
[mm/j.t.]**



Autor: Piotr Wierzbicki
na podstawie sieci pluwiometrycznej ŁSI sp. z o.o.



Powódź miejska. Zalane skrzyżowanie ulic Legionów i Gdańskiej. Dolina ciekę od Piotrkowskiej.





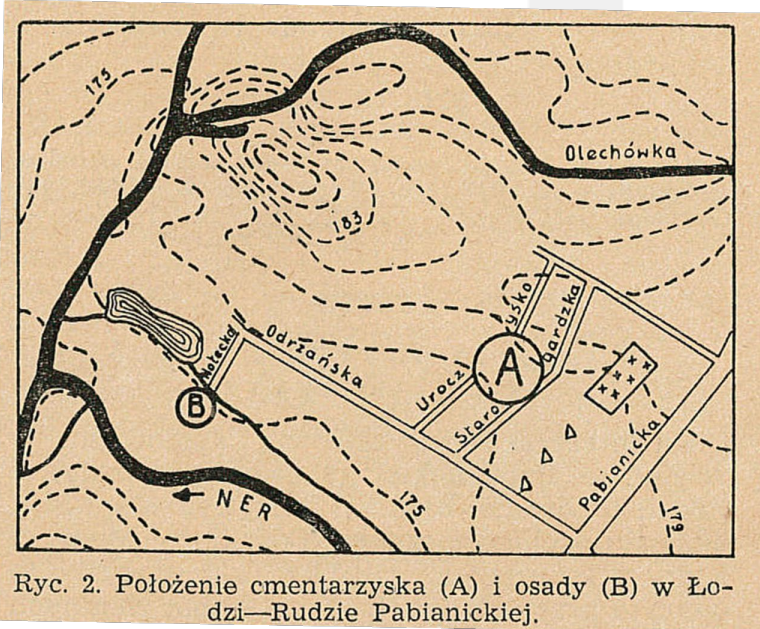
Wiszące ogrody Babilonu



źródło: www.wikipedia.org



Ślady osadnictwa odnalezione na terenie Łodzi



Ryc. 2. Położenie cmentarzyska (A) i osady (B) w Łodzi—Rudzie Pabianickiej.

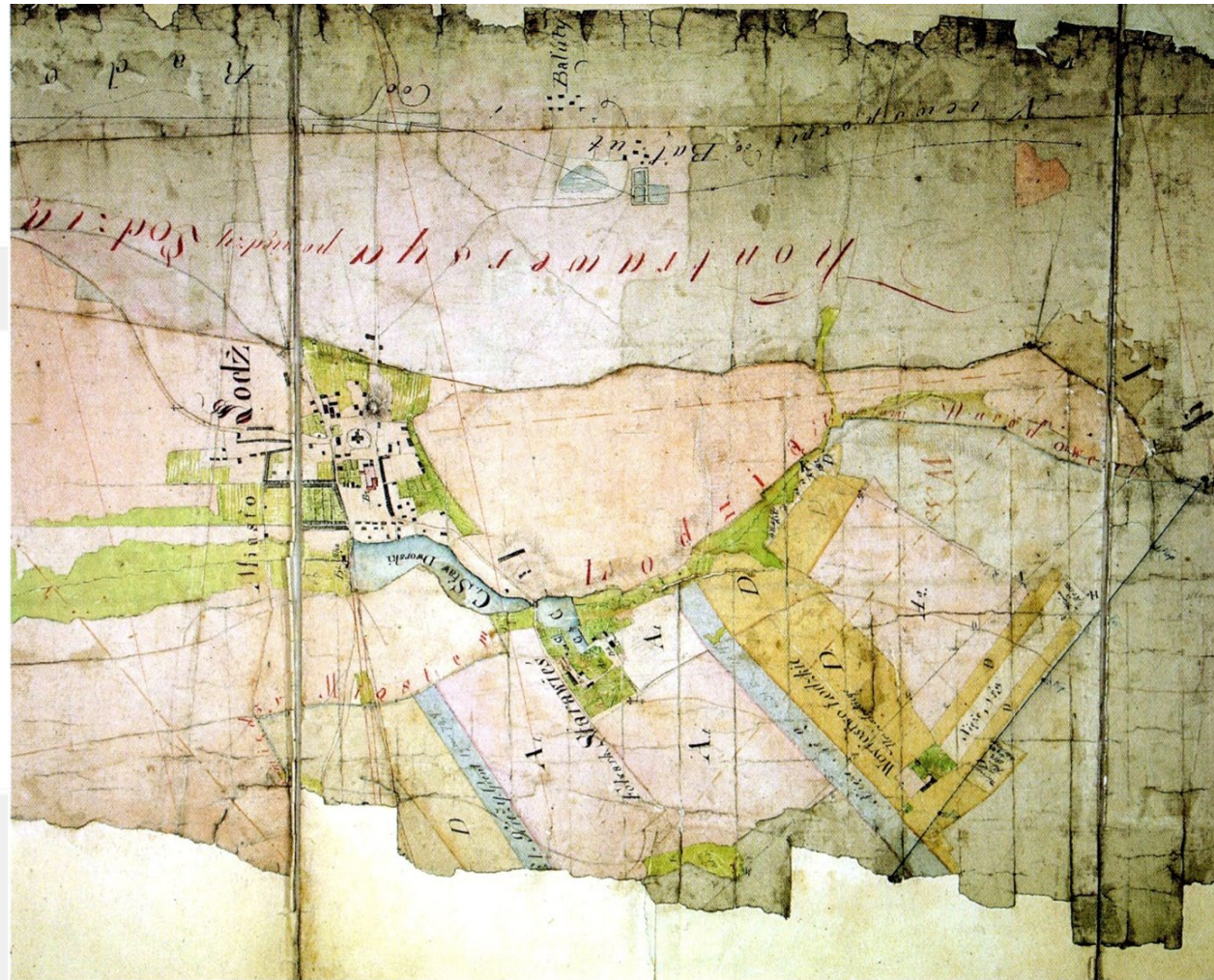


Foto: Piotr Wierzbicki

Artefakty ze zbiorów:
dr Pawła Zawilskiego UŁ



Początki miasta

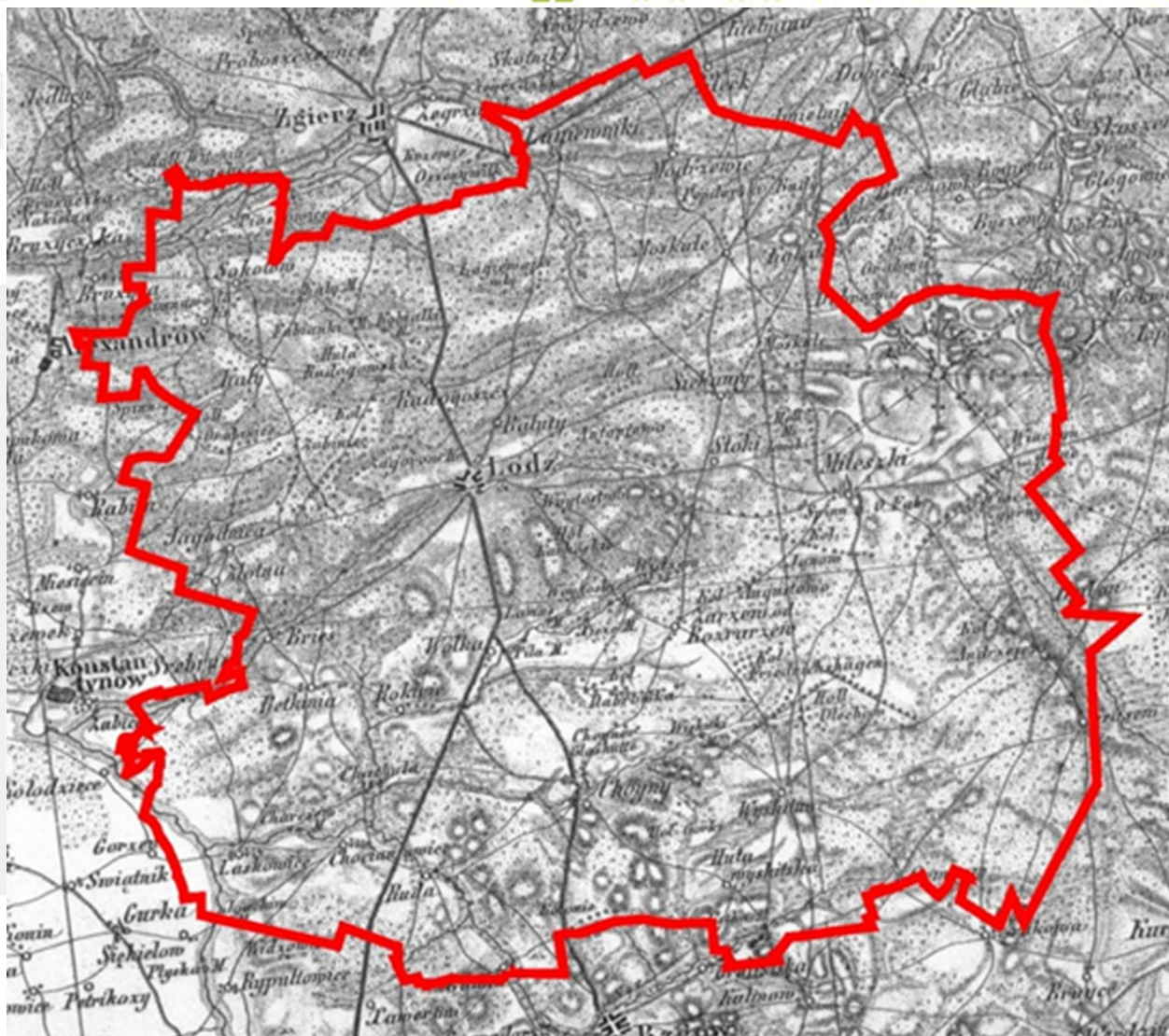


F. Johney
1812/13

źródło: Archiwum Państwowe



Stanisław Staszic (1755-1826), dokonując w r.1825 lustracji ziem Królestwa Polskiego pod kątem możliwości rozwoju przemysłowego, wystawił Łodzi wielce pochlebną ocenę jako miasta, które „znajduje się z całą swoją rozległą okolicą pod obszernym i wyniosłym wzgórzem, z którego niezliczone tryszcą źródła. Tych bieg wód łatwo tak kierowany być może, iż prawie przy każdym fabrykanta mieszkaniu przebiegać mogą do jego użytku strumienie. Jest to z natury przysposobione miejsce nie tylko dla fabryk sukiennych, ale szczególnie dla wszelkiego gatunku rękodzielni bawełnianych i lnianych.”



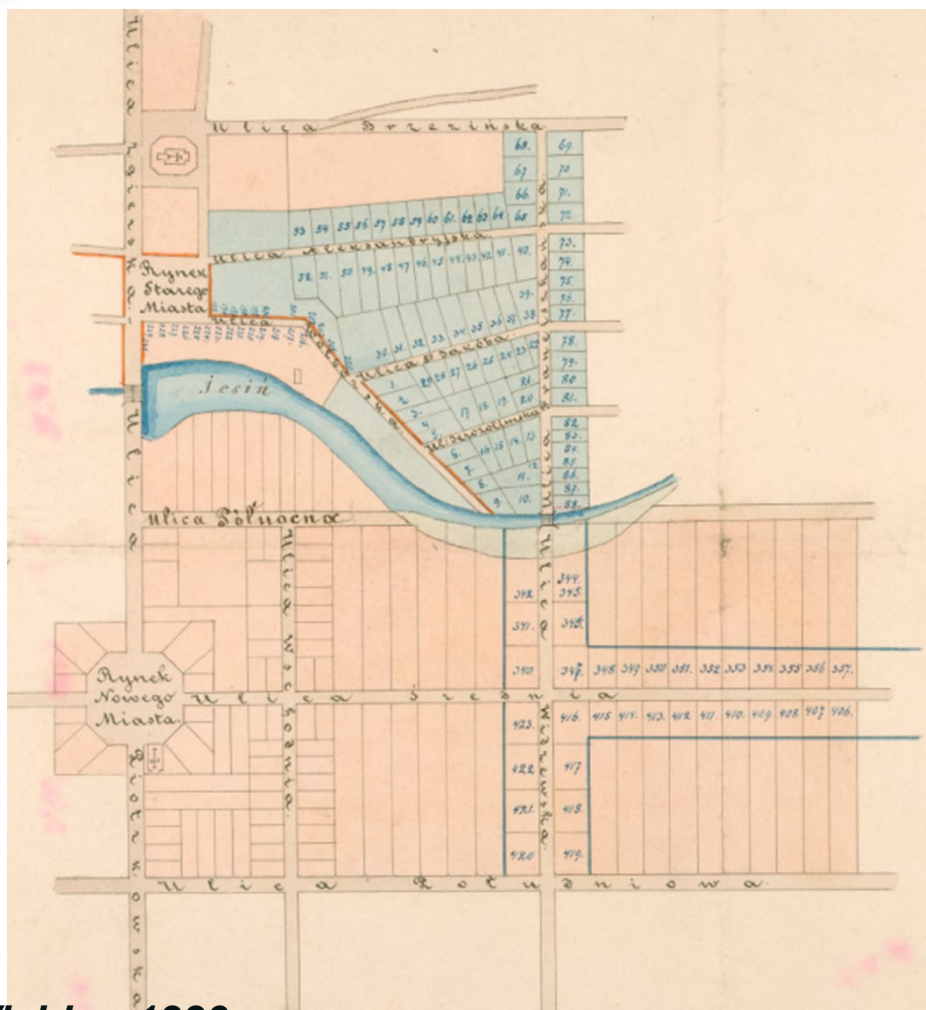
Początki miasta



Stanisław Staszic
1755-1826

**Mapa topograficzna
G. D. Reymann'a -1838r.**

źródło: Archiwum Państwowe



F. de Viebieg 1823.



źródło: Archiwum Państwowe



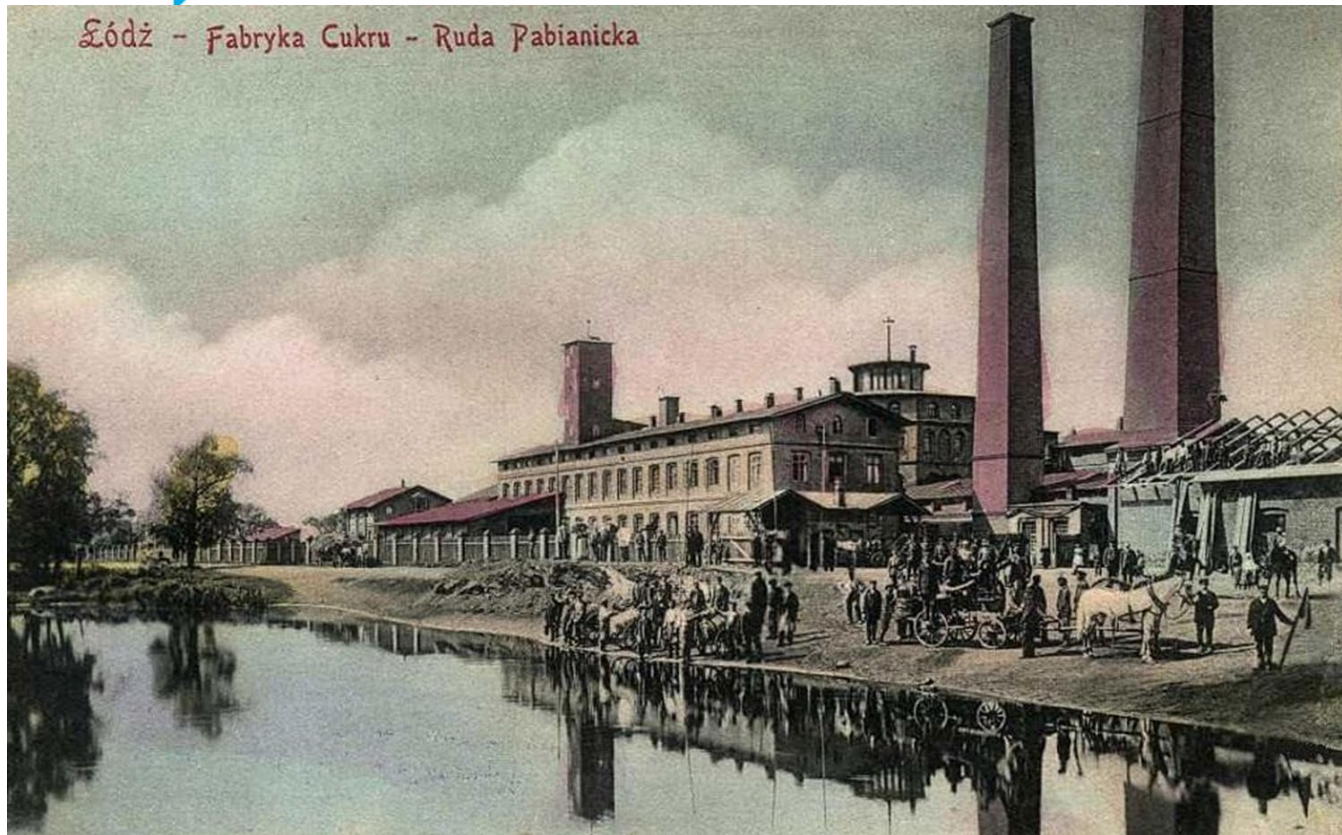
Łódź przemysłowa. Rzeka Dąbrówka lata 30 XX wieku.



źródło: www.nac.gov.pl



Łódź - Fabryka Cukru - Ruda Pabianicka



Stawy Stefańskiego na początku i schyłku XX wieku.



Zbiory: Ryszarda Bonisławskiego

Foto: Piotr Wierzbicki



Stawy Stefańskiego Inwentaryzacja z lat 30 XX wieku.



ZIEMIA OBIECANA
reżyseria: Andrzej Wajda 1974r.



źródło: Archiwum Państwowe



Ciek od ul. Piotrkowskiej.



W. Starzyński
1894, 1895, 1896

źródło: www.mapa.lodz.pl



Plan

1/47

nieruchomości, oznaczonej hipotecznym № 2310,
stanowiącej na mocy aktu zeznanego przed Notar-
juszem L. Rossmanem w 1924 roku za № 15101, własność
SKARBU PAŃSTWA,
w mieście Łodzi położonej.

Uwaga: Stosownie do paragrafu 6, aktu nabycia, pas ziemi przyle-
gający od wschodniej granicy niniejszej nieruchomości, ozna-
czonej lit: G, I, K, L, A, H, stanowiący własność Akcyjnego
Towarzystwa „J. K. Poznański” został przeznaczony dla prze-
chodu i przejazdu i w żadnym wypadku zabudowanym być
nie może.

źródło: Archiwum Państwowe



źródło: Archiwum Państwowe



(c) log.lodz.pl

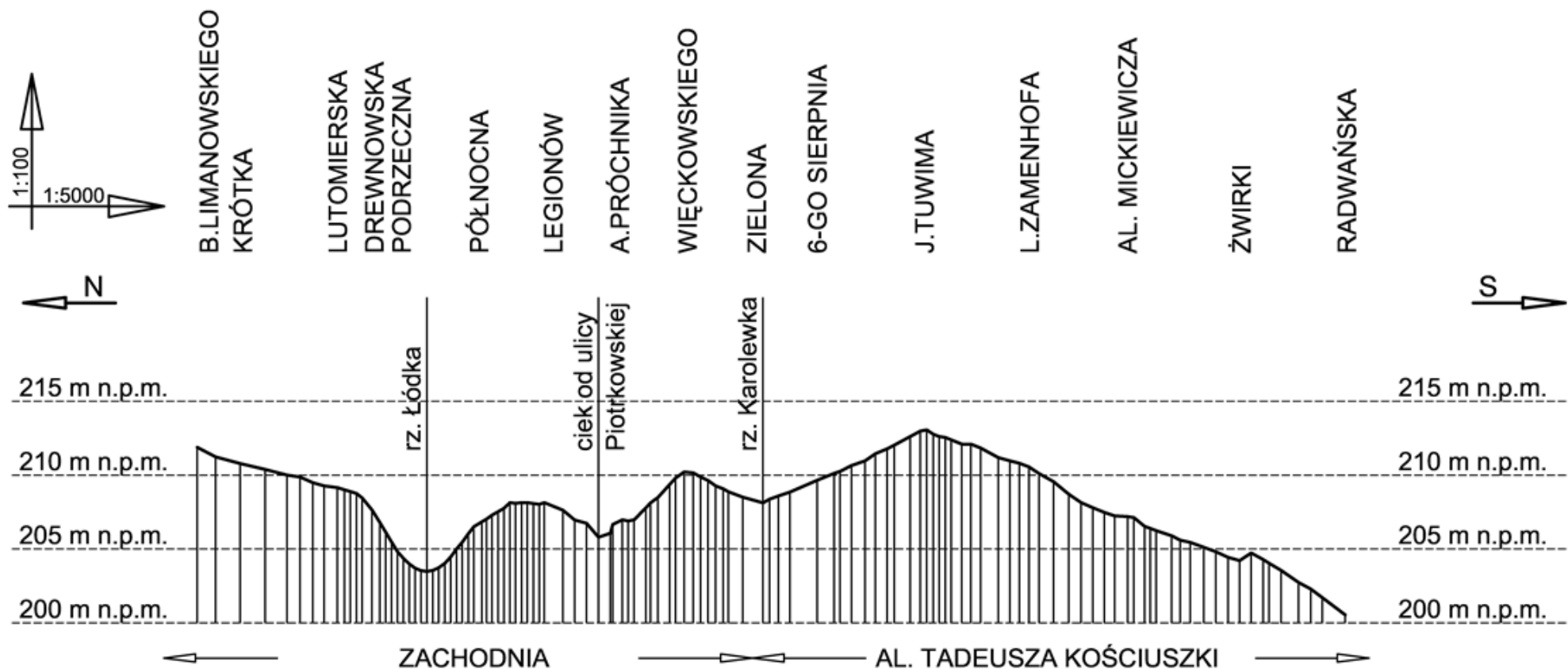
źródło: www.mapa.lodz.pl

Łódzki Panel Obywatelski „Zieleń w mieście” jest realizowany dzięki finansowaniu z budżetu miasta Łodzi.





Foto: Piotr Wierzbicki



Autor: Piotr Wierzbicki

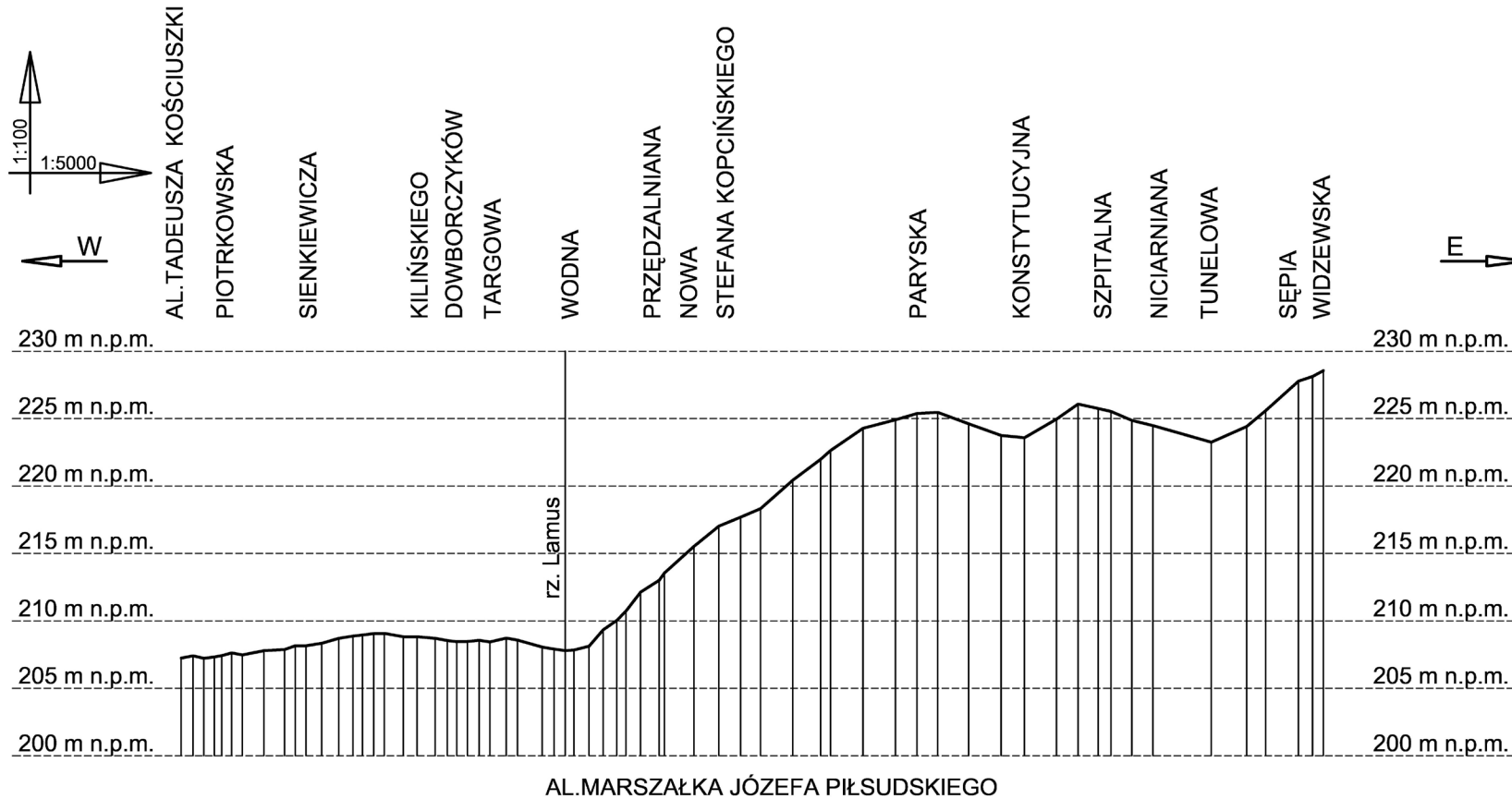


Młyn Lamus.



J. Leśniewski 1828

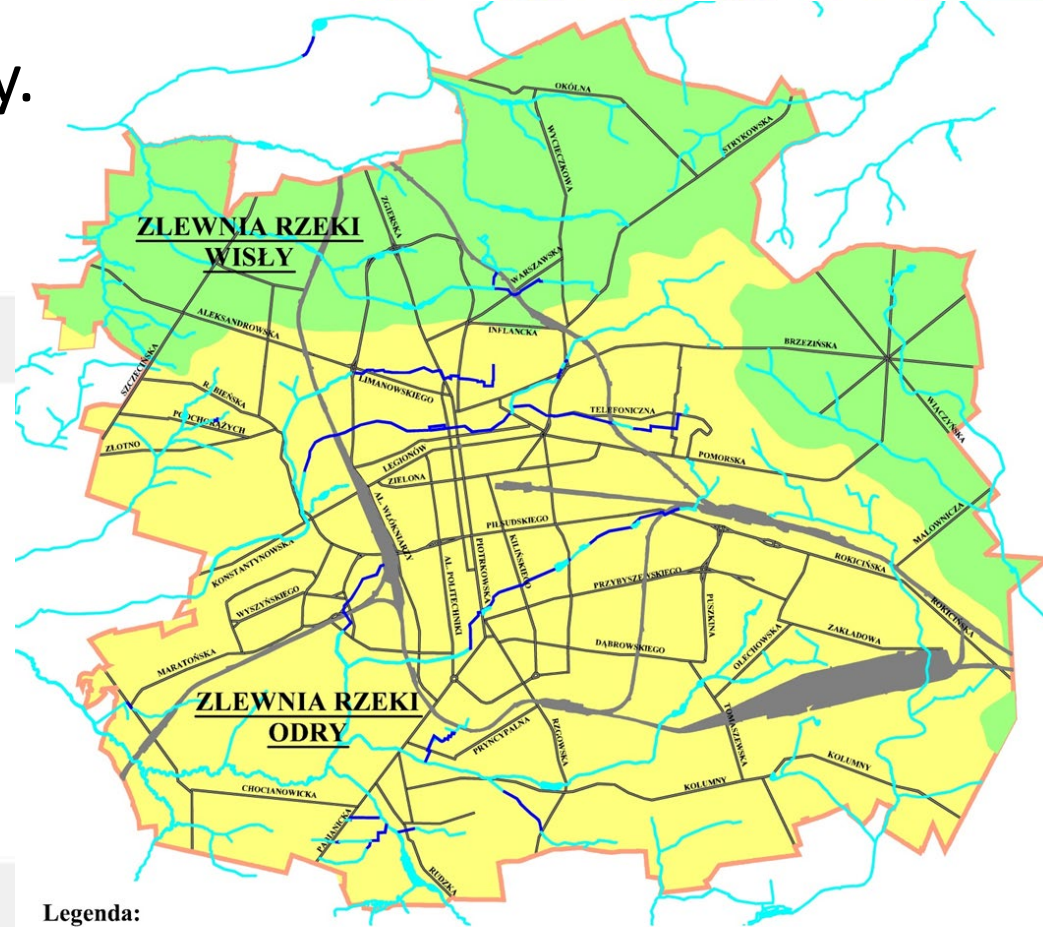
źródło: Archiwum Państwowe



Autor: Piotr Wierzbicki



Układ hydrograficzny.



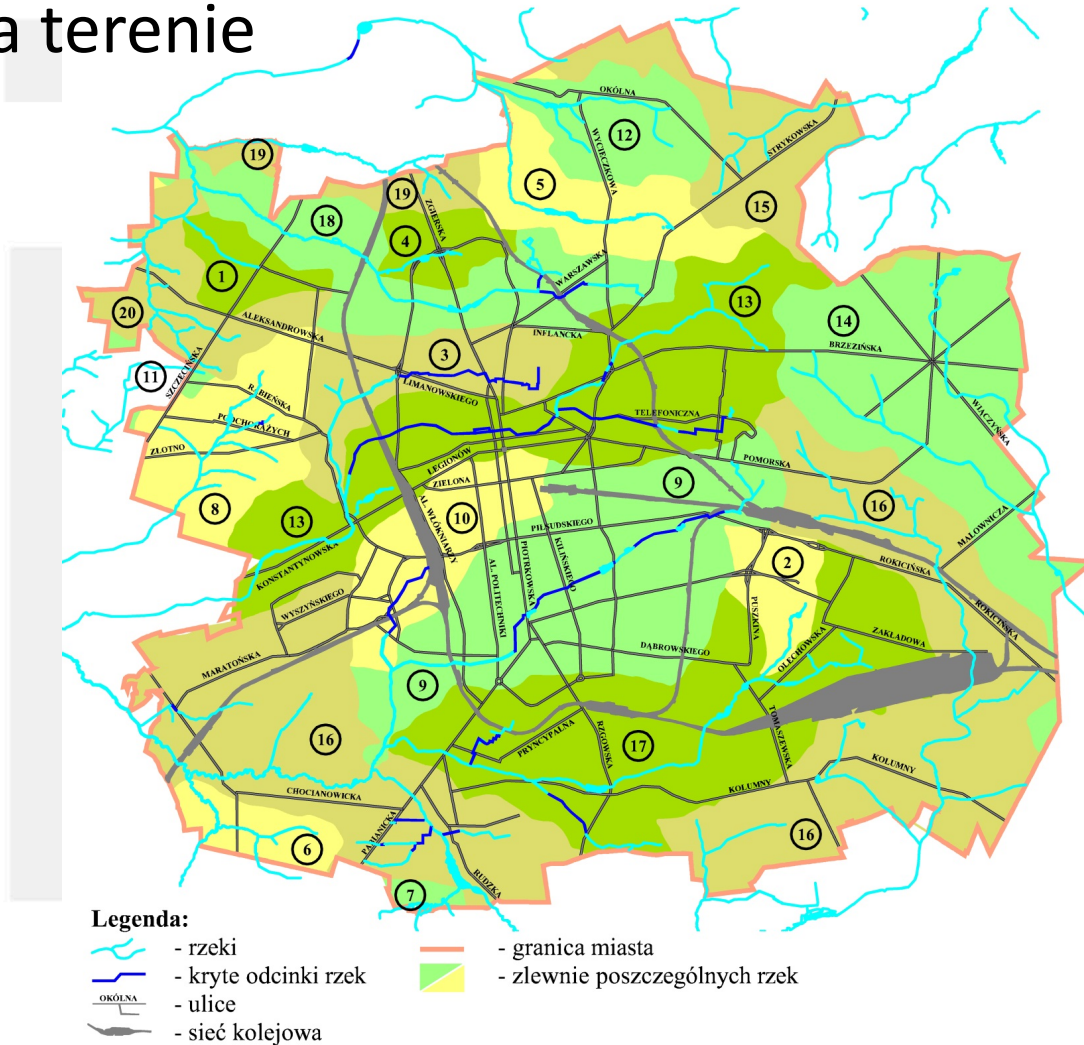
Legenda:

- rzeki
- kryte odcinki rzek
- ulice
- sieć kolejowa
- granica miasta
- zlewnia rzeki Odry
- zlewnia rzeki Wisły

Autor: Piotr Wierzbicki



Główne ciekі na terenie miasta.



Lp.	Nazwa rzeki	Ważniejsze dopływy	Dorzecze	
1	Aniołówka		Bzury/Wisły	
2	Brzoza			
3	Bzura	ciek z Arturówka ciek Leśniczanka ciek z Łodzianki		
4	Łągiewniczanka			
6	Moszczenica (ciek z Imielnika)	ciek z Wilanowa		
6	Sokolówka	ciek od ul. Inflanckiej ciek od ul. Skrzydlatej		
7	Wrząca	ciek z Radogoszczy ciek z Grabiańca ciek z Kochanówki ciek z Romanowa ciek z Szatonii ciek ze Szpitala		
8	Zimna Woda	ciek spod Sikawy ciek z Małowniczej		
9	Miazga			Pilicy/Wisły
10	Augustówka			Neru/Odry
11	Bałutka			
12	Dobrzyńska	ciek z Rypultowic		
13	Gadka			
14	Jasieniec	ciek od ul. Podchorążych ciek wzdłuż ul. Rąbieńskiej ciek z Huty Jagodnica ciek z Jagodnicy - Złotno ciek z Leonowa ciek z ul. Nad Jasiercem ciek ze Starego Złotna I ciek ze Starego Złotna II		
15	Jasień			
16	Karolewka			
17	Lubczyzna			
18	Łódka	ciek od ul. Herbowej ciek z Moskulików ciek ze Stoków		
19	Ner	ciek od Brójeckiej (ciek z Bronisina) ciek z Kolonii Bolesławów ciek z Lublinka ciek z ul. Granicznej ciek z ul. Pabianickiej ciek z Wiskitna ciek z Wiśniowej Góry ciek z Łóżełowa (ciek z Nowych Górek) ciek ze Starych Górek		
20	Olechówka			

Autor: Piotr Wierzbicki



Rzeka Bzura na terenie Lasu Łagiewnickiego.



Foto: Piotr Wierzbicki



Foto: Piotr Wierzbicki

Ujście rzeki Olechówki do rzeki Jasień.



Rzeka Łódka pod Centrum Handlowym MANUFAKTURA



Rzeka Karolewka
ujęta w system kanalizacji
ogólnospławnej

Foto: Piotr Wierzbicki



Foto: Piotr Wierzbicki

Rzeka Karolewka w rejonie ulic: Obywatelska, Pienista Denna

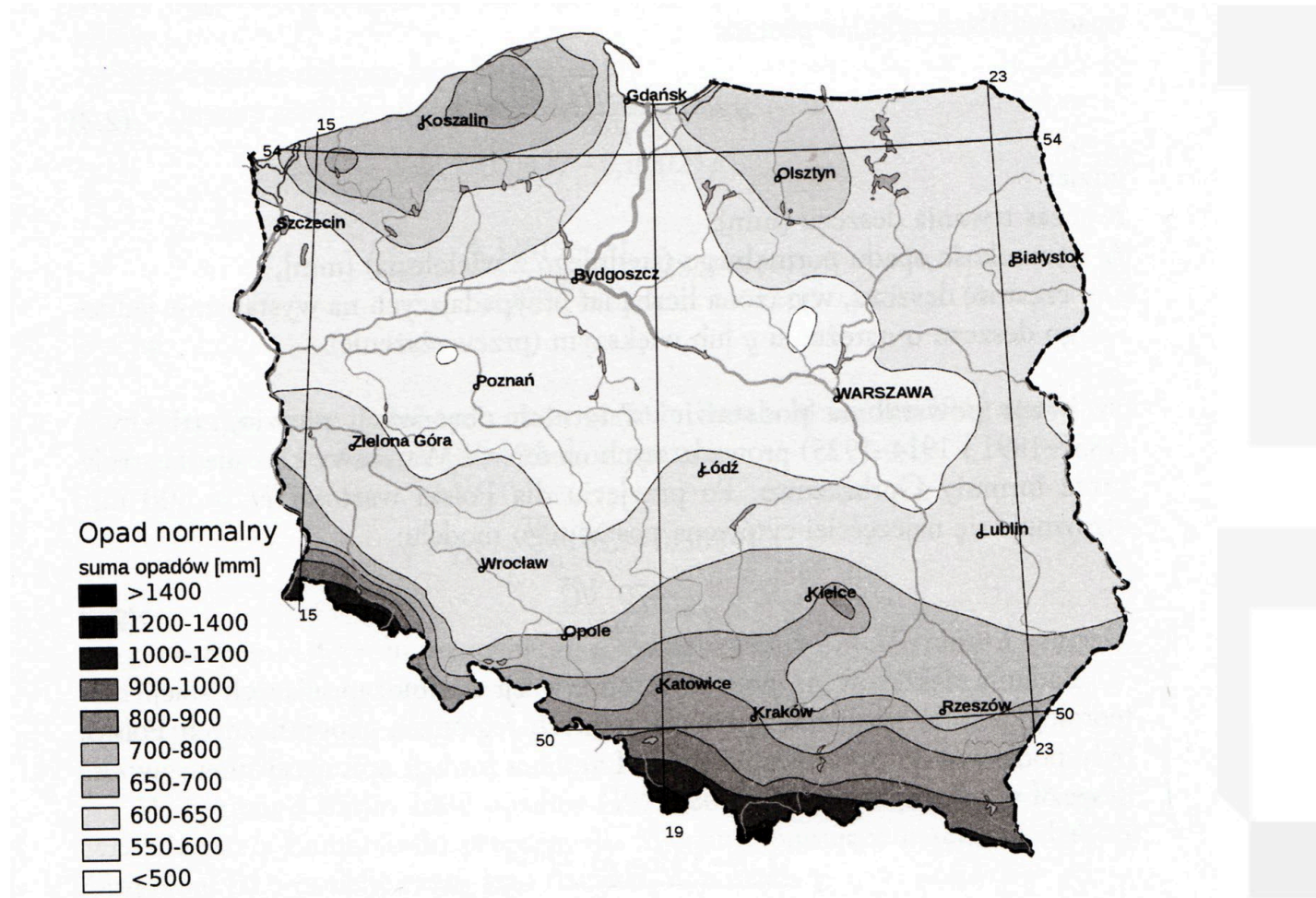


Foto: Piotr Wierzbicki



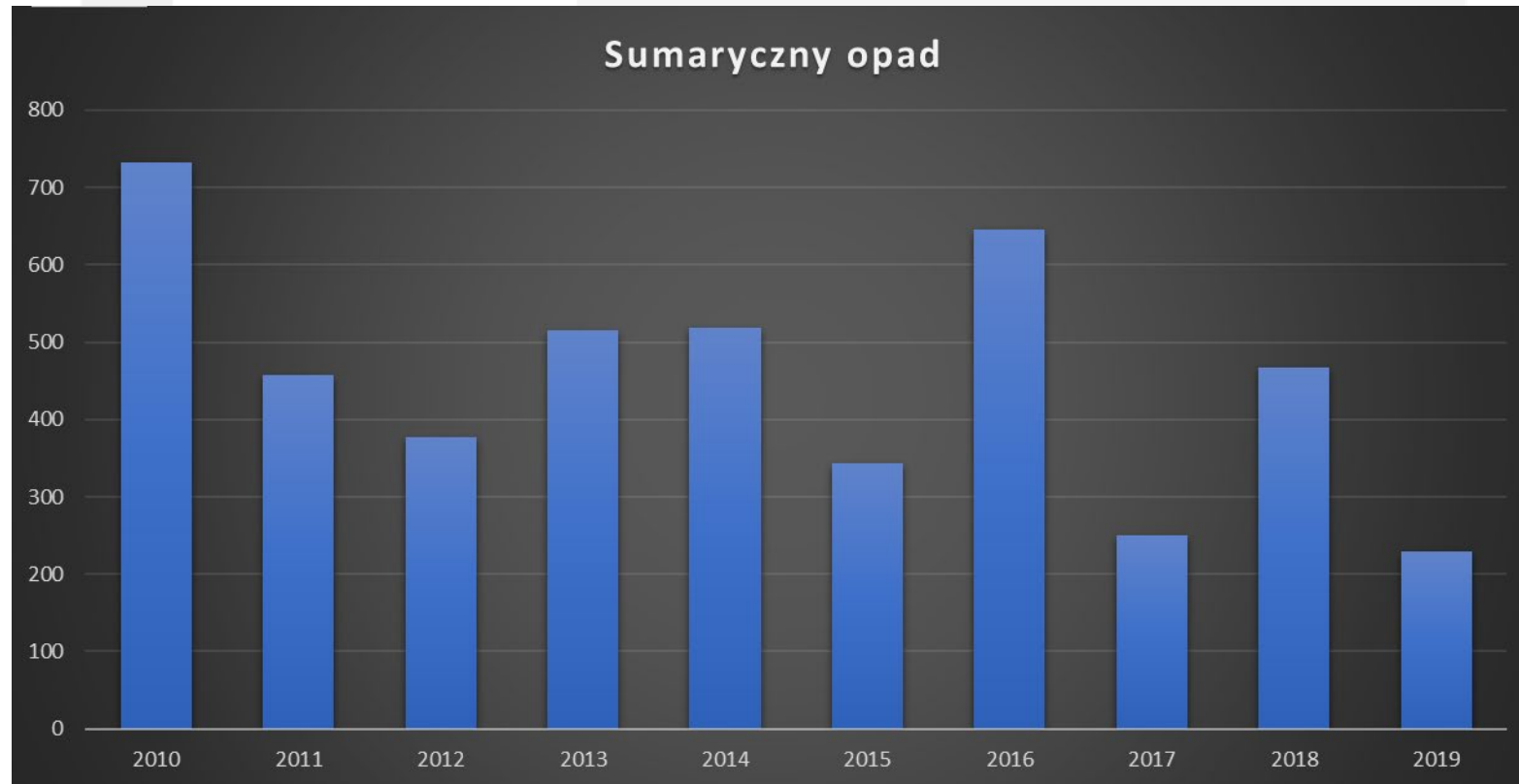
Jaka dziś pogoda...?

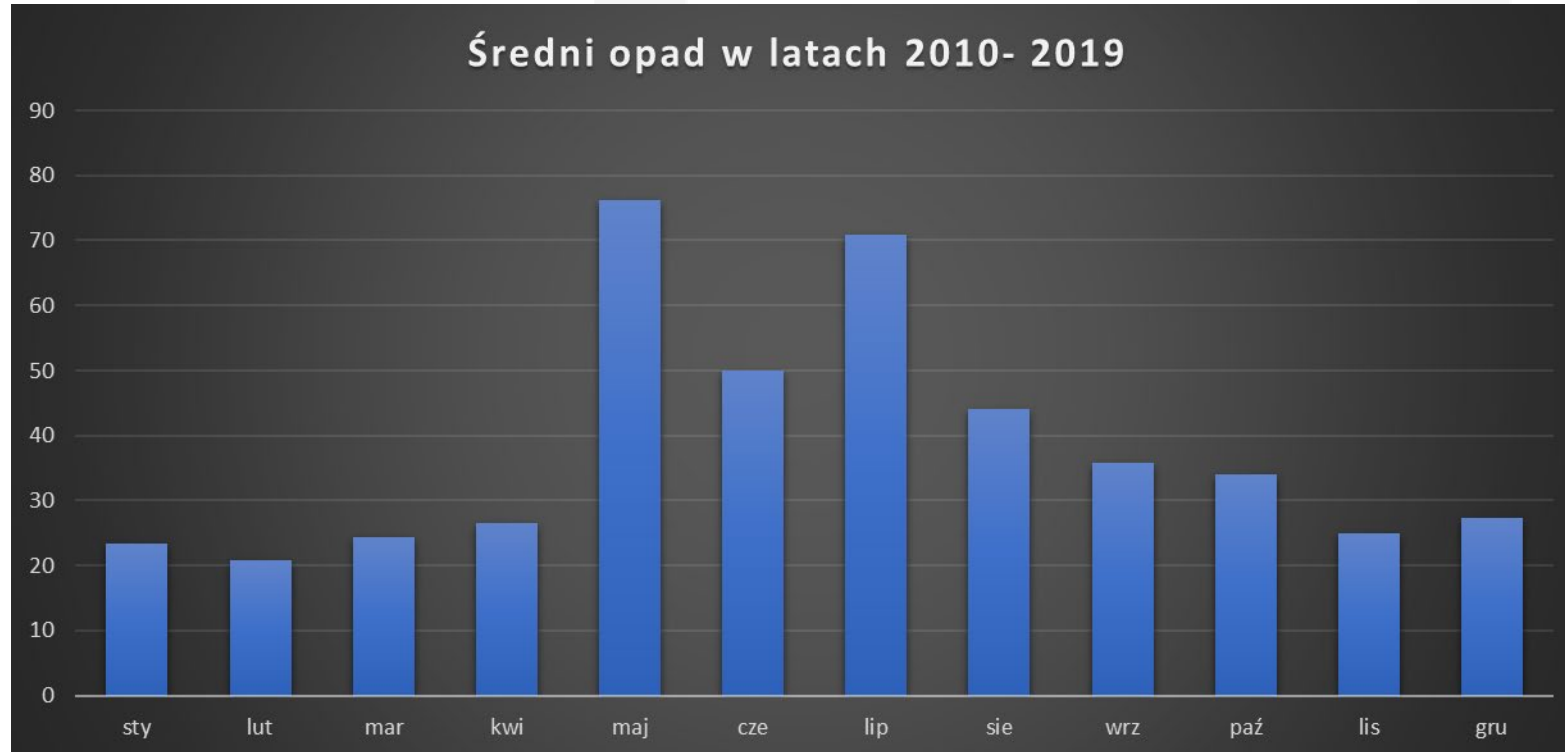




Wody opadowe. j. Królikowska A. Królikowski,
wyd. Seidel-Przywecki 2012r





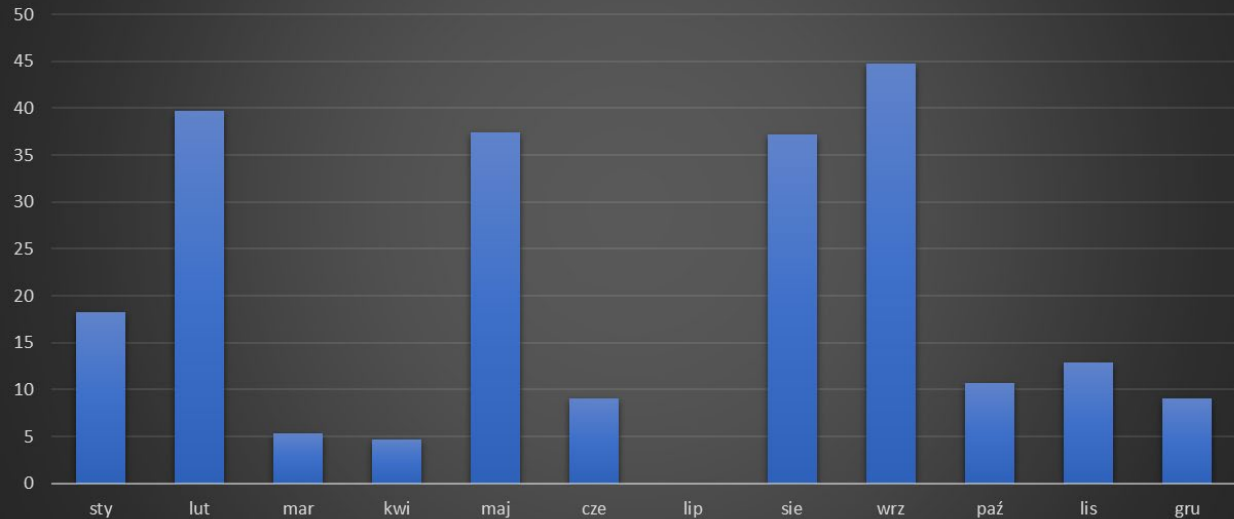


Autor: Piotr Wierzbicki
na podstawie sieci pluwiometrycznej ŁSI sp. z o.o.

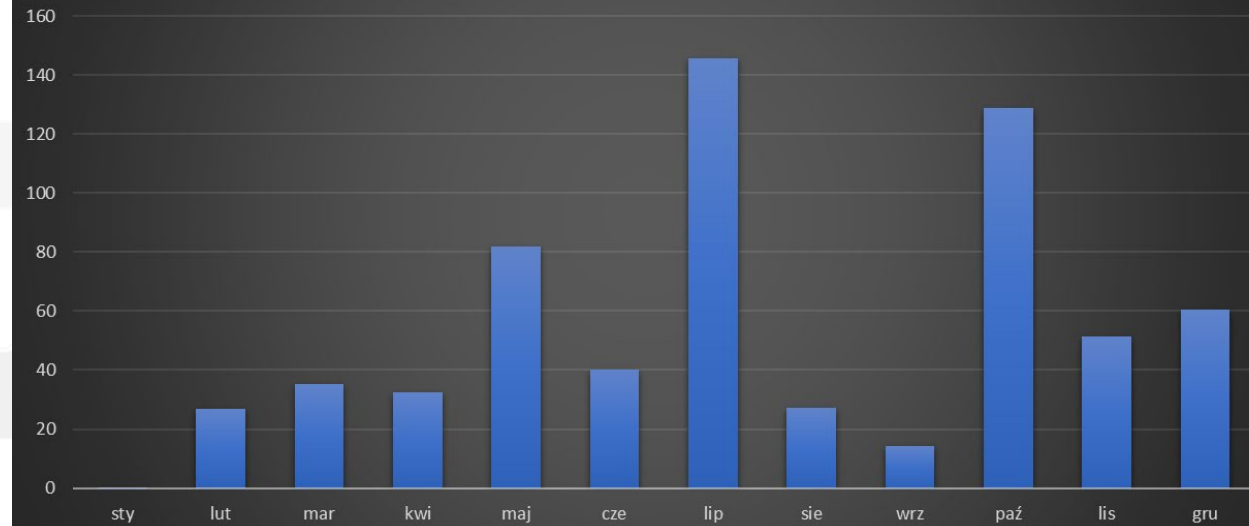




Sumaryczny opad w 2019

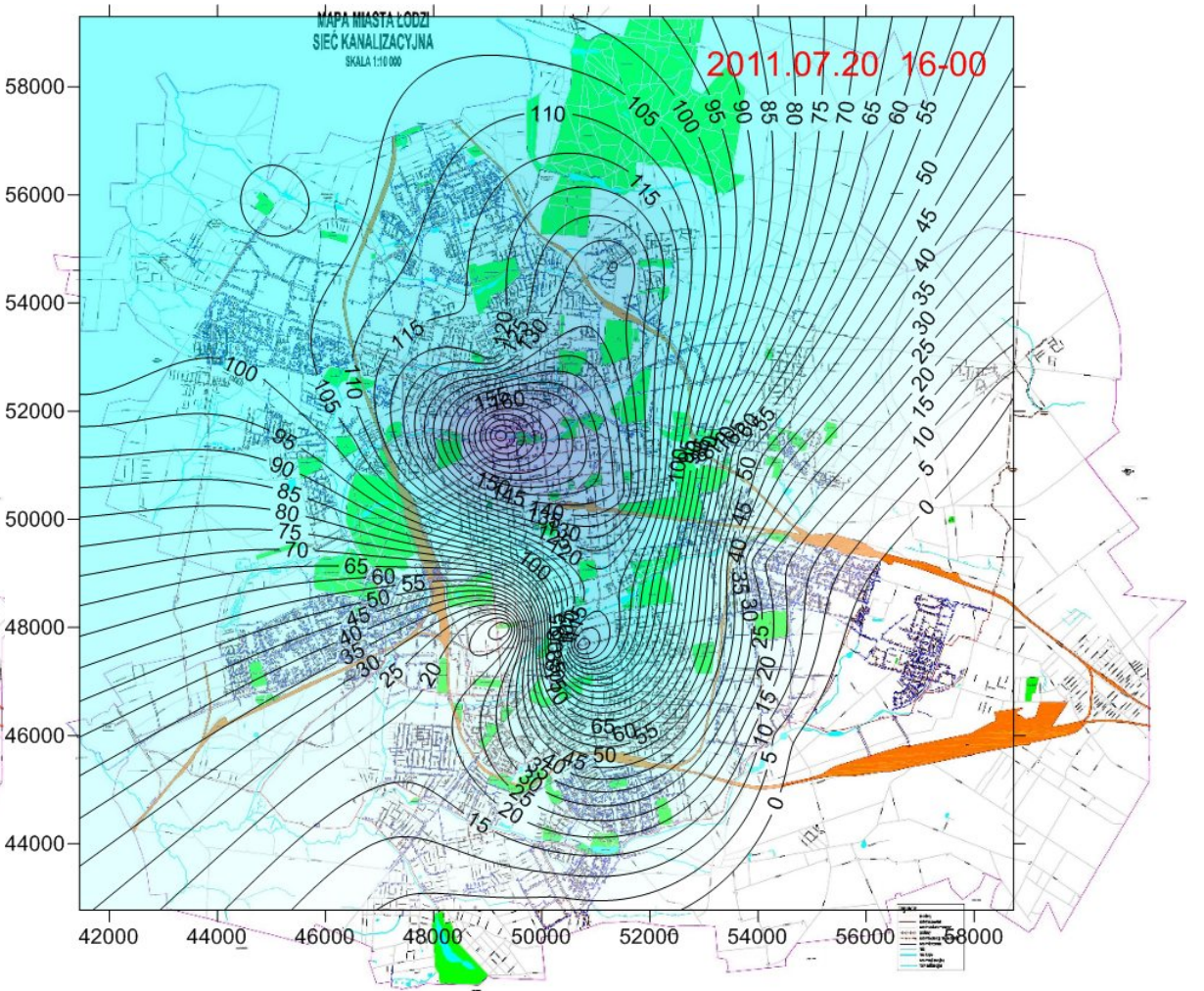
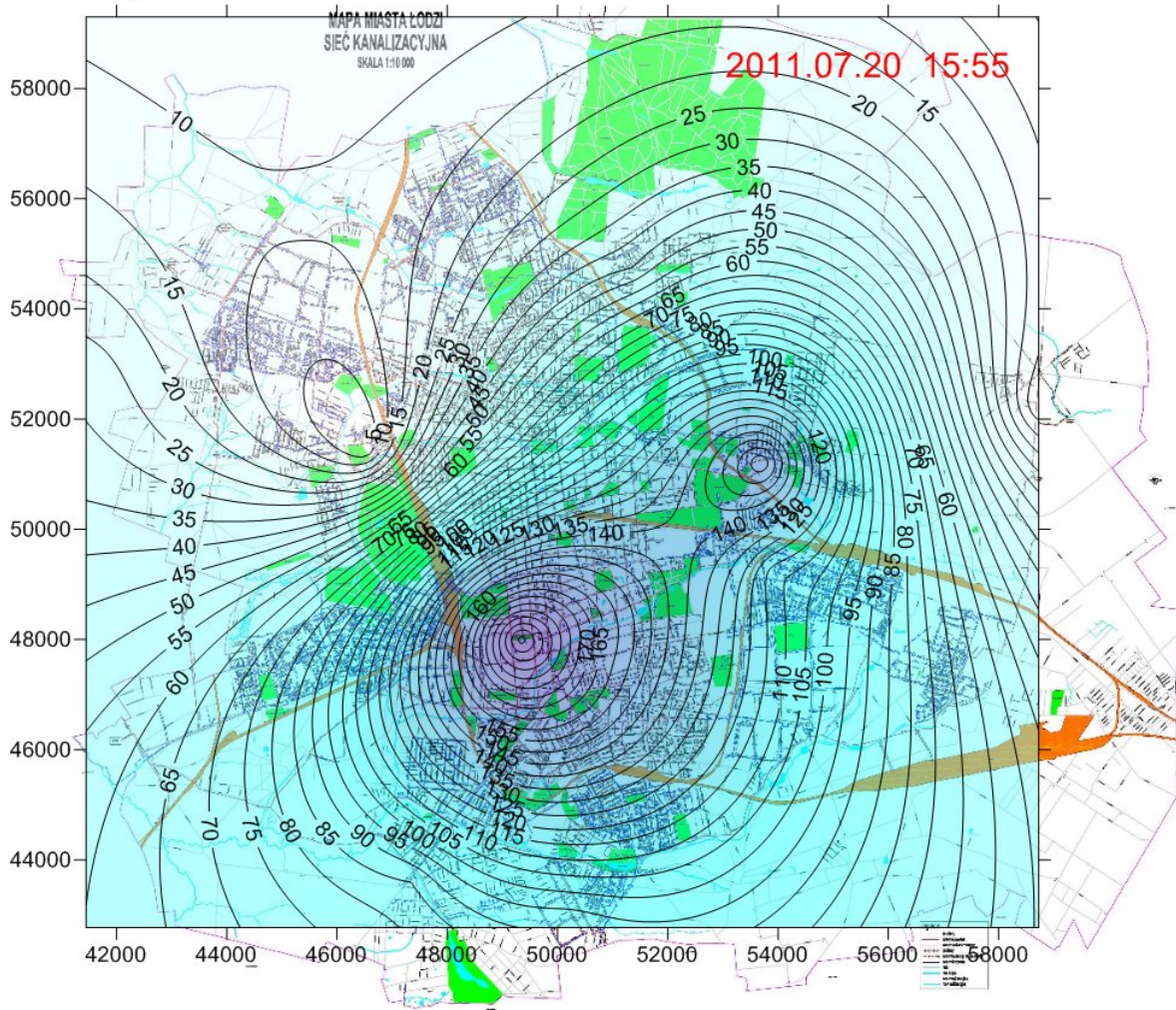


Sumaryczny opad w 2016



Autor: Piotr Wierzbicki
na podstawie sieci pluwiometrycznej ŁSI sp. z o.o.

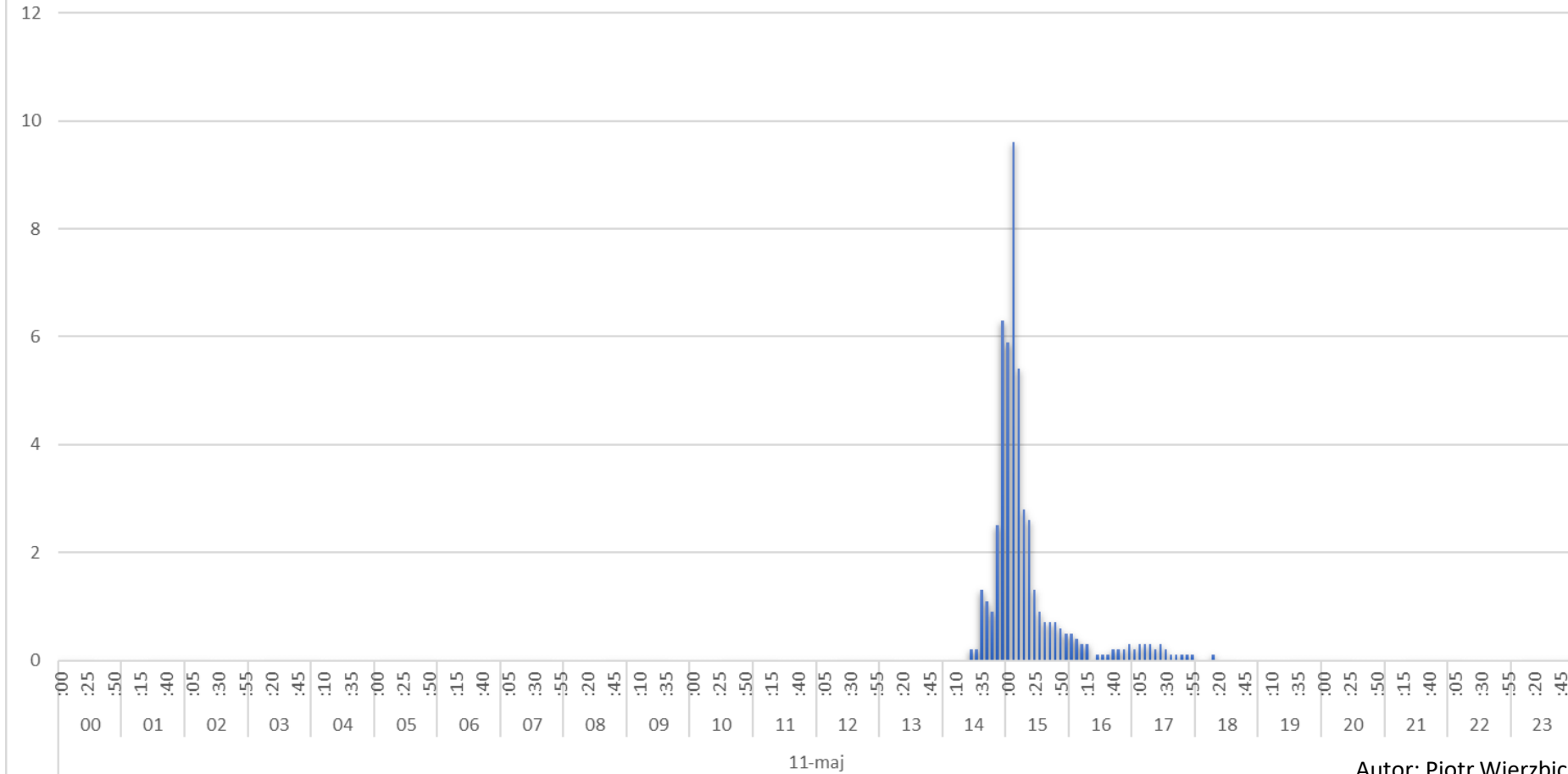




Autor: dr hab. inż. Marek Zawilski prof. PŁ



**Opad na jednostkę czasu
[mm/j.t.]**



Autor: Piotr Wierzbicki
na podstawie sieci pluwiometrycznej ŁSI sp. z o.o.



Powódź miejska. Zalane skrzyżowanie ulic Legionów i Gdańskiej. Dolina ciekę od Piotrkowskiej.



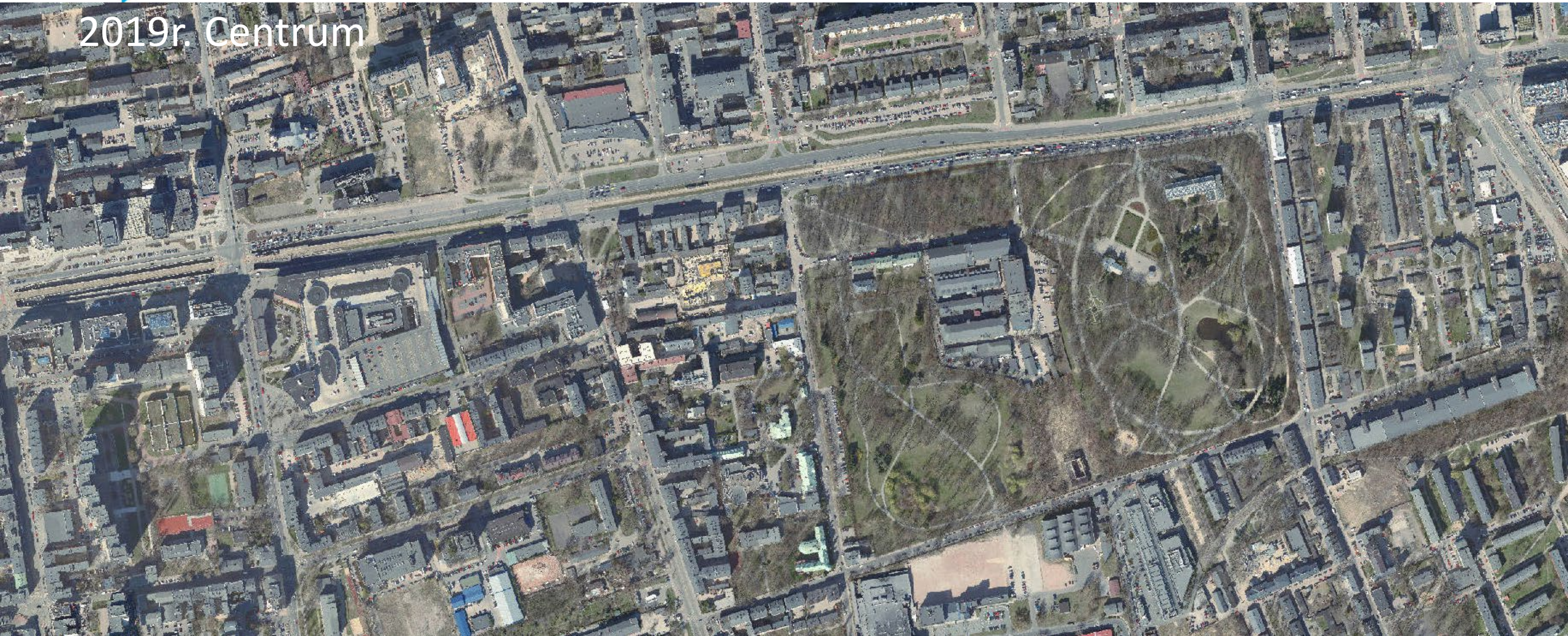


Powódź miejska.
„Powrót” rzeki Lamus
w rejonie al. Piłsudskiego.
Dawny Rynek Wodny.





2019r. Centrum



źródło: www.mapa.lodz.pl

Łódzki Panel Obywatelski „Zieleń w mieście” jest realizowany dzięki finansowaniu z budżetu miasta Łodzi.





1994r. Centrum



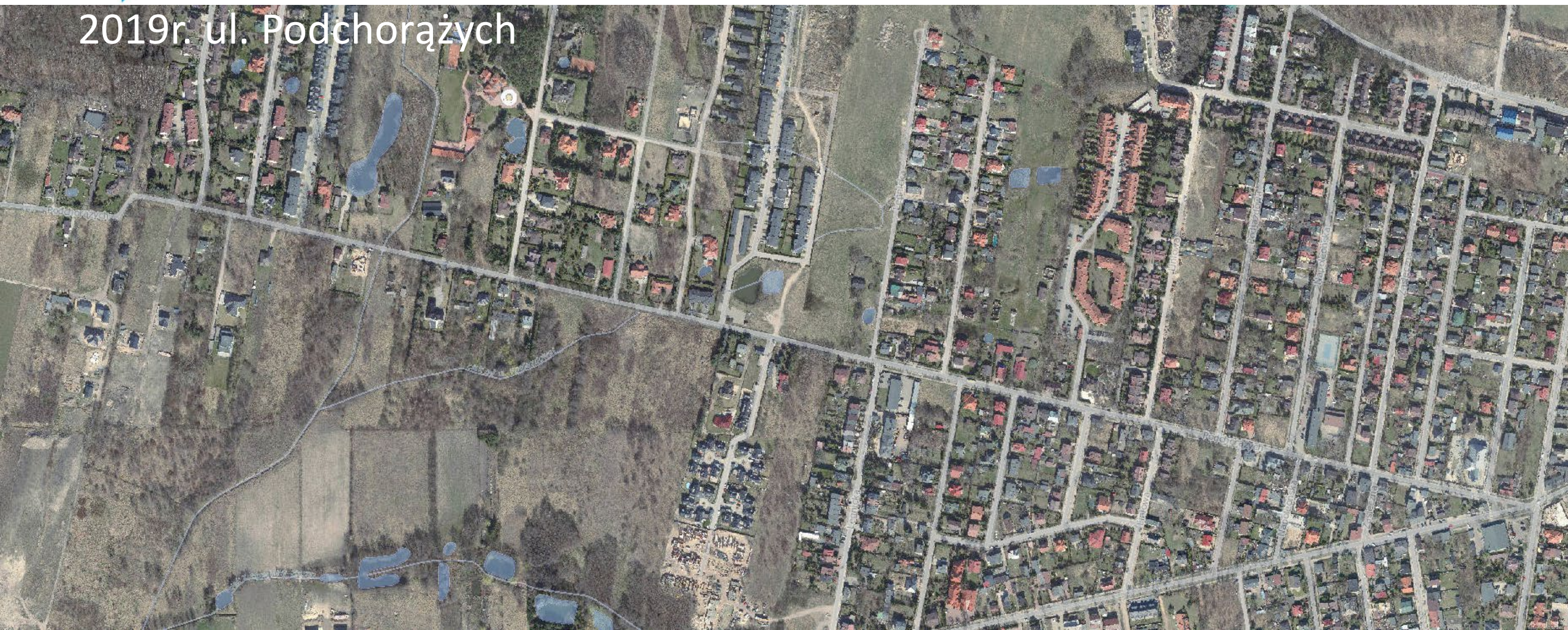
źródło: www.mapa.lodz.pl

Łódzki Panel Obywatelski „Zieleń w mieście” jest realizowany dzięki finansowaniu z budżetu miasta Łodzi.





2019r. ul. Podchorążych



źródło: www.mapa.lodz.pl

Łódzki Panel Obywatelski „Zieleń w mieście” jest realizowany dzięki finansowaniu z budżetu miasta Łodzi.





1994r. ul. Podchorążych



źródło: www.mapa.lodz.pl

Łódzki Panel Obywatelski „Zieleń w mieście” jest realizowany dzięki finansowaniu z budżetu miasta Łodzi.





Co robić...?



„Miasto – pustynia czy oaza?”

Konice cz. I prezentacji