



# Zagadnienia panelowe: podsumowanie konsultacji społecznych

**Olga Zuchora**

**Biuro ds. Partycypacji Społecznej UMŁ**



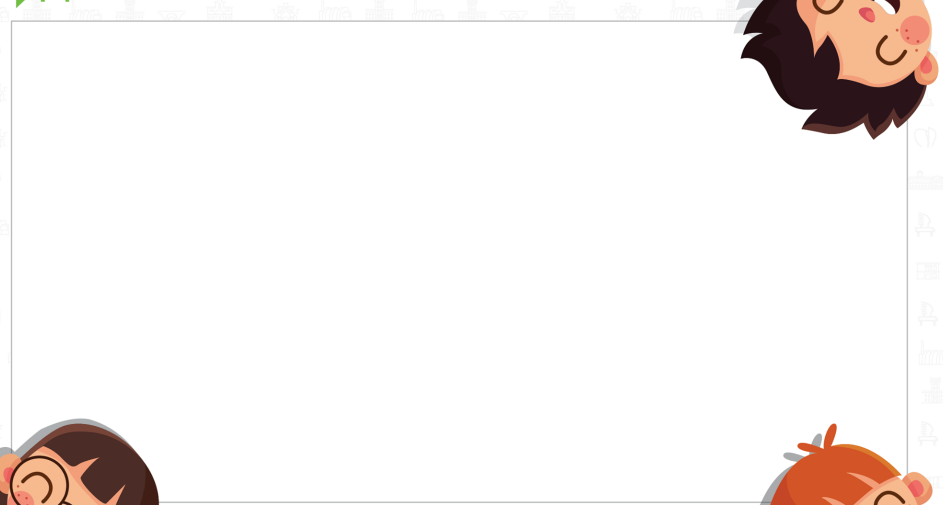


## Konsultacje społeczne: styczeń 2020





Narysuj wymarzone rośliny w mieście







Narysuj wymarzone rośliny w mieście



Narysuj wymarzone rośliny w mieście





## Na co najczęściej zwracały uwagę dzieci?

- zieleń jest dla nich bardzo ważna
- mogą dzięki niej oddychać
- chciałyby mieszkać „jak w parku”
- chciałyby mieć ogródki pod domem
- jeść własne truskawki i poziomki



## Na jaką zielenią dzieci zwracały uwagę?

- drzewa liściaste i owocowe
- krzewy owocowe
- kolorowe kwiaty
- sadzenie warzyw i owoców
- sadzawki
- zwierzęta, np. wiewiórki, koty
- owady, np. pszczoły i motyle



## Jak dzieci korzystają z zieleni?

- **chodzenie do parku**
- **zabawa**
- **odpoczynek**

## W co dzieci chciałyby się angażować?

- **sadzenie drzew**
- **sprzątanie zieleni**
- **karmienie roślin jedzących robaki**



# 222 PROPOZYCJE OSÓB DOROSŁYCH w dzisiejszym temacie





## Na co najczęściej zwracali uwagę dorośli w dzisiejszym temacie?

- 1. Zieleń w każdej ilości i formie**
- 2. Rola zieleni w podwórkach i najbliższej domu**
- 3. Konieczność osiągnięcia kompromisu między zielenią i miejscami parkingowymi**
- 4. Dbanie o już istniejącą zielen**
- 5. Nowa zielen: w szczególności drzewa**



**JAK MIASTO I MIESZKAŃCY MOGĄ WSPÓLNIE DZIAŁAĆ NA RZECZ POPRAWY STANU ZIELENI W MIEŚCIE?**

**JAK MIASTO POWINNO PRZECIWDZIAŁAĆ SKUTKOM SUSZY?**



## JAK KSZTAŁTOWAĆ ZIELEŃ W MIEŚCIE ŁÓDZI?

- 1. Jakiego rodzaju zieleń i w jakiej ilości jest warunkiem do dobrego życia w centrum Łodzi?**
- 2. Jaka powinna być struktura zieleni w skali podwórka/ulicy/sąsiedztwa?**
- 3. Jak osiągnąć taką strukturę zieleni w skali podwórka/ulicy/sąsiedztwa mając na uwadze konieczność osiągnięcia kompromisów?**