

Zieleń przyuliczna, zielone ulice i woonerfy

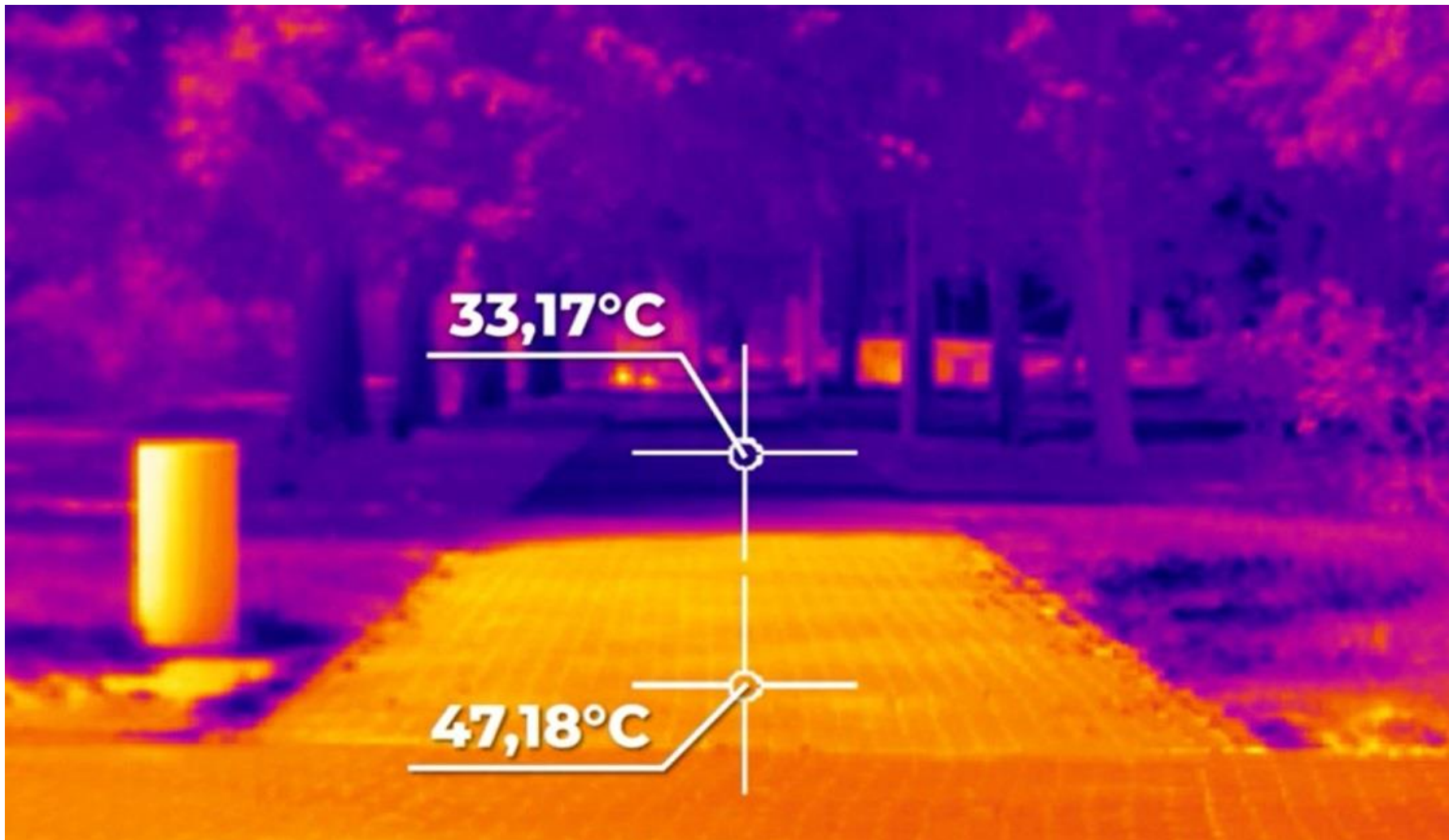
czyli jak budować zieloną infrastrukturę

Filip J. Górski
Uniwersytet Warszawski

ZMIANY KLIMATU

powstrzymywanie -> adaptacja

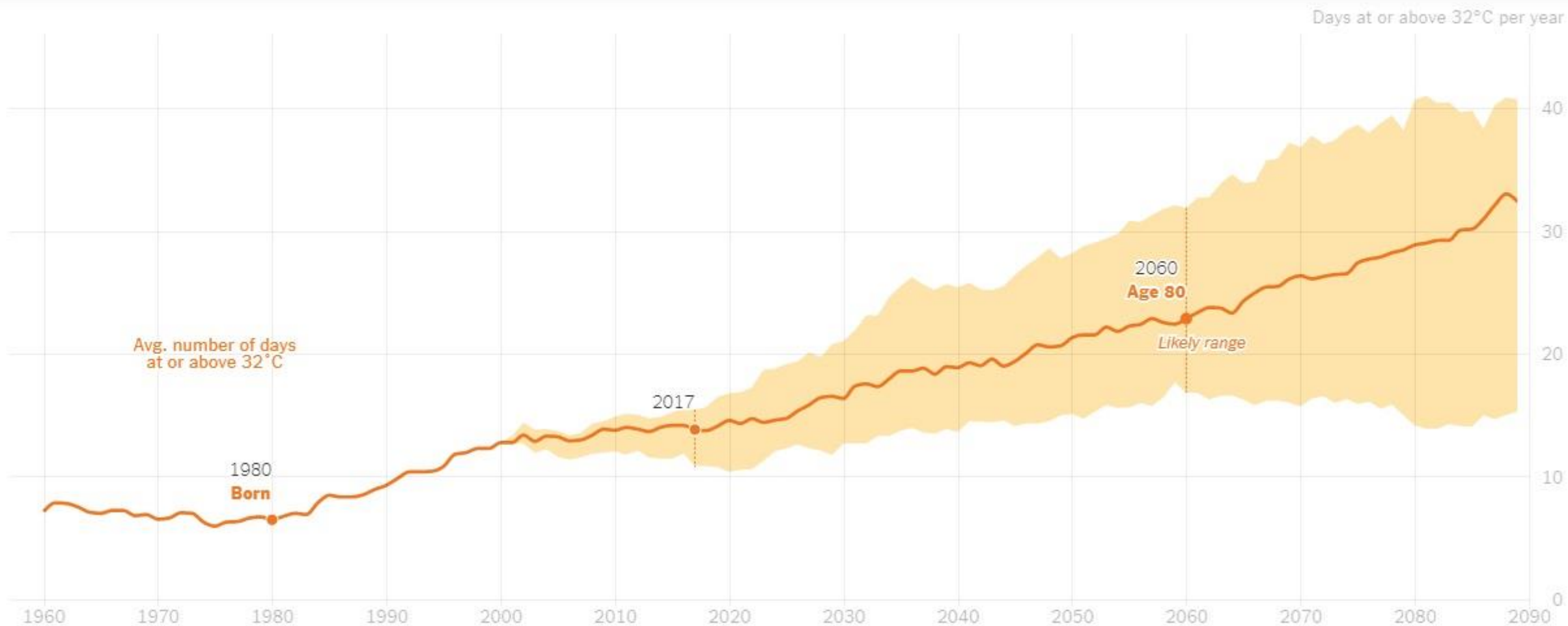
szczególnie zagrożone miasta!



Źródło: badanie dla gazeta.pl, 14.06.2019

Łódź, Poland

1980



Źródło: analiza Climate Impact Lab dla NYT, 2018





SKUTKI ZMIAN KLIMATU
DLA MIASTA

NEGATYWNE EFEKTY
ŻYCIA W MIEŚCIE

ZIELEŃ

ZIELEŃ PRZYULICZNA



?

ZIELONE ULICE



ZIELONE ULICE



ZIELONE ULICE



Drzewa przy ulicy:

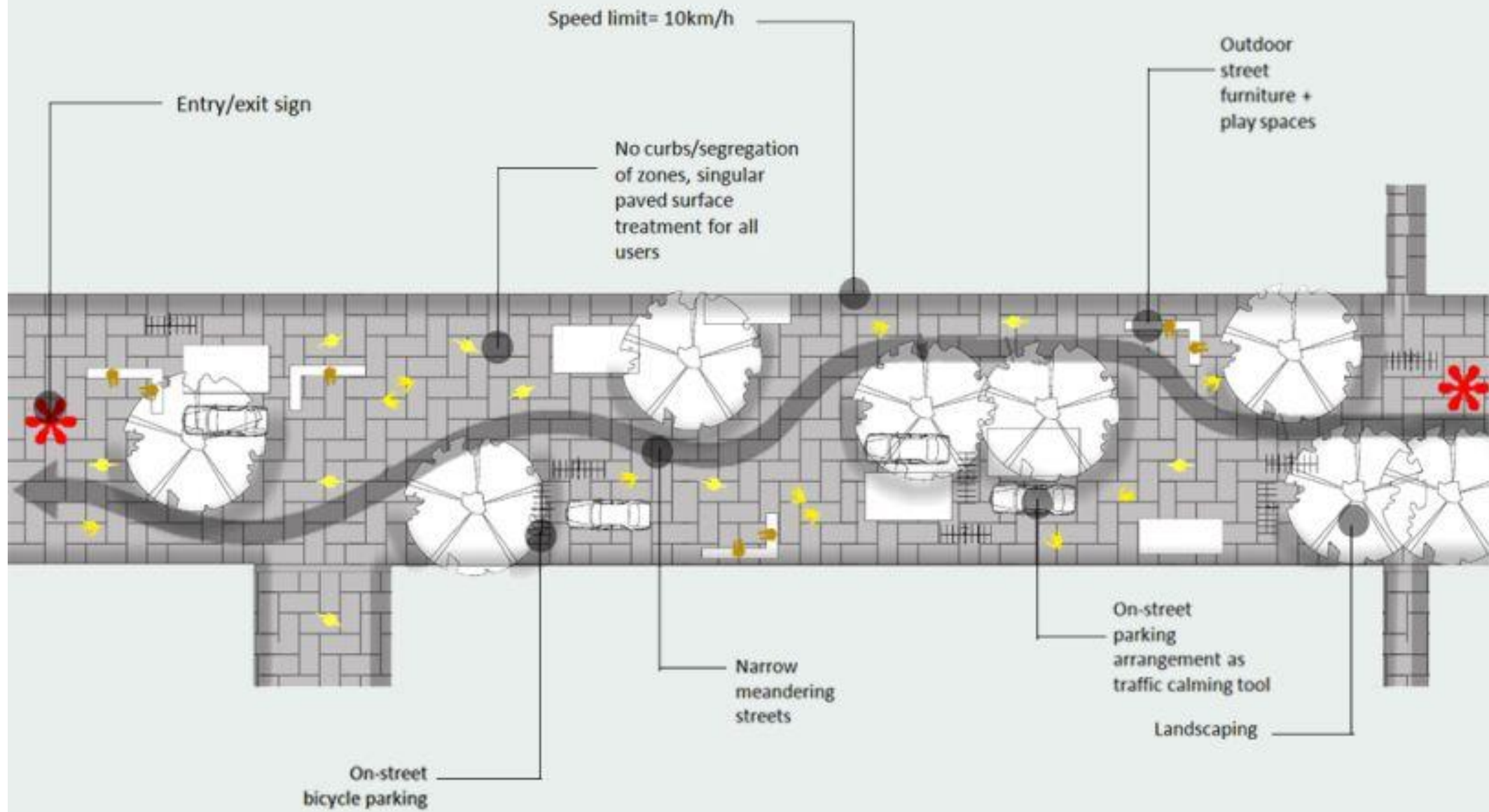
- poprawiają jakość powietrza
- zmniejszają zgiełk i hałas
- dają cień w upalne dni i schładzają otoczenie (nawet o ponad 10 st.!)
- wokół nich powietrze jest mniej suche

WOONERF

„ulica do mieszkania”

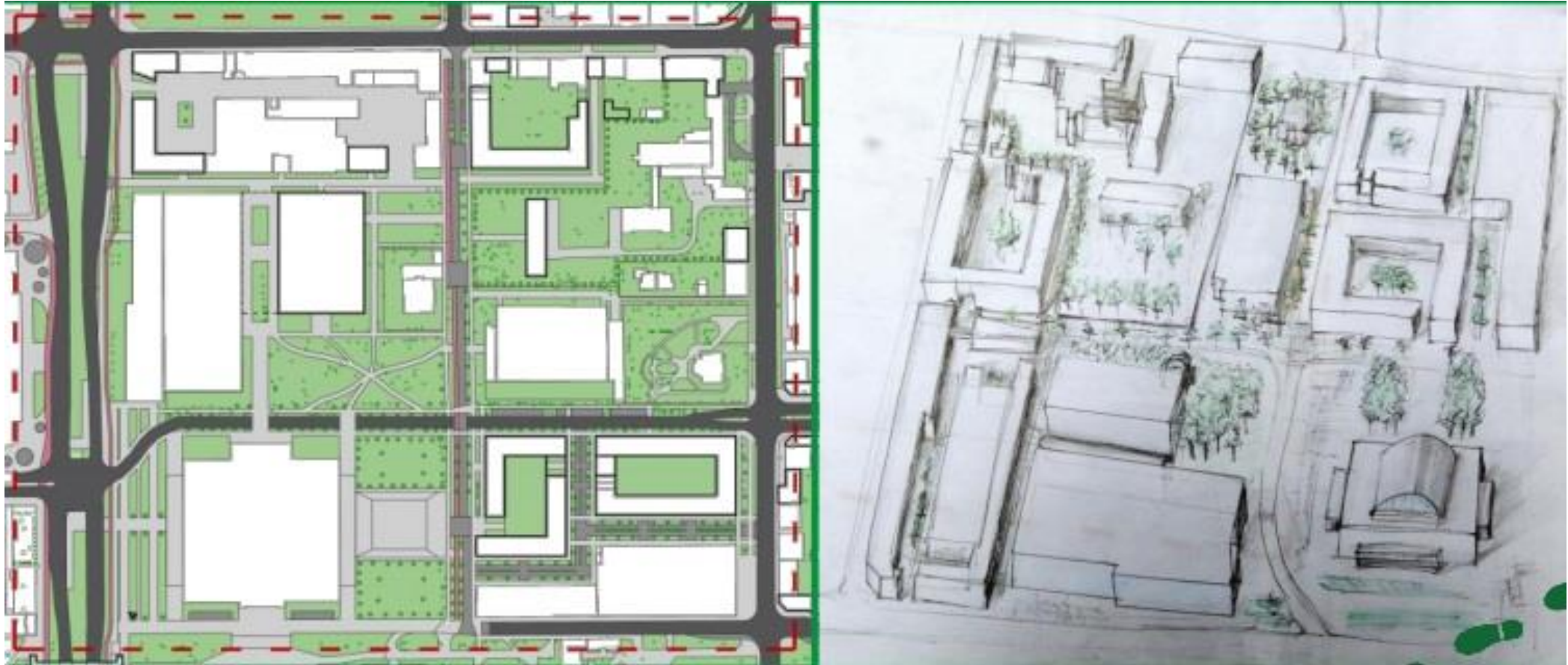
„podwórzec miejski”

pieszy = rowerzysta = kierowca





WOONERF STEFANOWSKIEGO





KOMFORTOWE
ul. Rewolucji 1905r. 8
512-20-10-80
ul. Stefanowskiego 11
512-22-10-22
ul. Milionowa 25
512-22-10-11
www.hotels24.com.pl
TANIE SPANIE !!!
www.hotels24.com.pl
TANIE SPANIE !!!
www.hotels24.com.pl
TANIE SPANIE !!!
www.hotels24.com.pl
business
www.hotels24.com.pl

BOHEMIAN
HOTEL
HOTEL

INFOLINIA
78 178 17

Coca-Cola
TO JEST TO!



PROJEKT P295SP

PRZESZYŃCĄ ZIELENIA

GŁOSUJĘ NA WOONERF NA ULICY STEFANOWSKIEGO
MIĘDZY KAMPUSAMI POLITECHNIKI ŁÓDZKIEJ



BUDŻET
OBYWATELSKI

Zespół projektowy: Patryk Wacławiak, Milena Rypa, Daria Bartosik, Jan Kowalski

Kampania na rzecz Woonerfu Stefanowskiego z udziałem interesariuszy

stworzenie woonerfu spowoduje wzrost wartości nieruchomości i liczby klientów

door to door



Poza flash mobem:

- intensywna promocja w mediach – główny przekaz:
*studenci wychodzą na ulicę, biorą sprawy w swoje ręce;
powstanie przyjazna strefa wypoczynkowa dla studentów z obu
kampusów;
ulica po liftingu wpłynie na redukcję zanieczyszczeń i hałasu, na
mikroklimat*
- akcja ulotkowa
- uruchomienie mobilnych punktów do głosowania w BO

Ja 
POLESIE

STARE POLESIE

**„PRZESZYCI ZIELENIA”
- WOONERF MIĘDZY KAMPUSAMI
POLITECHNIKI ŁÓDZKIEJ NA UL. STEFANOWSKIEGO**

głosów:

2724

 **ŁÓDŹKI
BUDŻET
OBYWATELSKI**

CDN...

GŁÓWNE WNIOSKI

- Zmiany klimatu dotkną wszystkich, ale szczególnie miasta i ulice jako miejsca, gdzie koncentruje się miejska aktywność
- Zieleń przyuliczna minimalizuje negatywne efekty życia w mieście oraz pomaga w jego adaptacji do zmian klimatu
- Zieleń przyuliczna „wyrwana z kontekstu” i występująca jedynie w formie „donicowej” nie spełnia swoich funkcji – kluczowe jest powiązanie zieleni, jej spójność
- Łódź jako miasto woonerfów ma niezwykłą szansę wykorzystania ich potencjału jako elementów zielonej infrastruktury
- Woonerfy są nie tylko korzystne klimatycznie, przyrodniczo i komunikacyjnie, ale też opłacają się mieszkańcom i przedsiębiorcom